



**Avec votre CARTE LUCIOLE, cueillez un grand bouquet de loisirs dans la Creuse.**

Partout en Creuse, de nombreux prestataires se sont associés avec le Comité Départemental du Tourisme pour vous proposer d'agréables sorties en famille ou entre amis.

Votre CARTE LUCIOLE est une source d'idées de loisirs et elle vous offre, chez tous les prestataires adhérant à l'opération, une entrée ou une prestation gratuite pour 2 entrées ou prestations achetées (plein tarif adulte).

Profitez-en pour faire découvrir la Creuse à tous vos proches.

## MODALITÉS D'UTILISATION

- Votre CARTE LUCIOLE est personnalisée. Elle est réservée aux résidents de la Creuse (toute personne domiciliée ou propriétaire d'une résidence secondaire dans la Creuse).
- Une seule CARTE LUCIOLE par foyer, strictement nominative, sera délivrée sur justificatif de domicile.
- La CARTE LUCIOLE vous permet de bénéficier d'une prestation gratuite pour deux prestations payées à plein tarif chez tous les prestataires adhérents. La présentation d'une pièce d'identité en cours de validité pourra être demandée par les prestataires.
- L'avantage proposé par la CARTE LUCIOLE n'est pas cumulable avec d'autres formes de réductions.
- La CARTE LUCIOLE ne donne pas d'accès prioritaire pour les entrées et prestations. Elle est valable 2 ans (date de validité indiquée sur chaque Carte). La liste des partenaires de l'opération est remise à jour régulièrement par le CDT.



# Les sites partenaires de la Carte Luciole



## SAVOIR-FAIRE ET PATRIMOINE

### AUBUSSON - Musée départemental de la Tapisserie

Tél. 05 55 83 08 30 - [www.cg23.fr](http://www.cg23.fr)

Ouvert toute l'année, de septembre à juin, tous les jours sauf le mardi, de 9h30 à 12h et de 14h à 18h (fermé le 25/12 et 01/01), en juillet et août, tous les jours sauf le mardi matin, de 10h à 18h.

### AUBUSSON - Maison du Tapissier

Office de tourisme - Tél. 05 55 66 32 12 - [www.ot-aubusson.fr](http://www.ot-aubusson.fr)

Ouvert toute l'année, du lundi au samedi, tous les jours de juin à septembre. Horaires sur demande.

### BENEVENT L'ABBAYE - Scénovision

Tél. 05 55 62 31 43 - [www.benevent-scenovision.com](http://www.benevent-scenovision.com)

De janvier à mai et d'octobre à décembre, pendant les vacances scolaires et jours fériés, ponts inclus, tous les jours de 14h30 à 18h30, hors vacances scolaires, les week-ends de 14h30 à 18h30. En juin et septembre, tous les jours de 14h30 à 19h00. En juillet et août, tous les jours de 10h30 à 19h00 sauf le dimanche matin. Fermé le 25/12 et le 01/01. Départ des séances toutes les 25 minutes - Dernier départ 1h15 avant la fermeture.

### BOSMOREAU LES MINES - Musée de la Mine

Tél. 05 55 64 20 52 - [www.museedelamine.fr](http://www.museedelamine.fr)

D'avril à juin, les dimanches et jours fériés de 14h à 18h30, en juillet et août, tous les jours sauf le lundi de 14h à 18h (de mi-juillet à mi-août, de 10h à 12h et de 14h à 18h30), du 1<sup>er</sup>/09 au 11/11 et en mars, le dimanche de 14h à 18h30. Fermeture annuelle en décembre, janvier et février. Dernière visite une heure avant la fermeture.

### BOURGANEUF - Musée de l'électrification

Tél. 05 55 64 26 26 (07-61) - [www.bourganeuf.com](http://www.bourganeuf.com)

En juillet et août, du lundi au samedi, de 10h à 12h et de 14h à 18h (17h le samedi).

### CHENIERS - ECO-Musée de la Tuilerie de Poulligny

« Mémoires de terre, Créations de feu »

Tél. 05 55 62 19 61 - [www.tuileriedepoulligny.com](http://www.tuileriedepoulligny.com)

En avril, tous les jours sauf le samedi, de 14h à 19h. En mai, juin et du 16/09 au 4/11, les week-ends et jours fériés, de 14h à 19h (tous les jours sauf le samedi pendant les vacances scolaires de Toussaint). Du 1<sup>er</sup>/07 au 15/09, tous les jours sauf le samedi, de 14h à 19h.

### CROCQ - Tours et Maison du Patrimoine

Association de Sauvegarde du Vieux Crocq et de son environnement

Tél. 05 55 67 42 36 - [www.association-des-tours-de-crocq.fr](http://www.association-des-tours-de-crocq.fr)

En mai, juin, du 1<sup>er</sup> au 13/07 et en septembre, tous les jours, sauf le jeudi, de 10h30 à 12h et de 14h30 à 18h. Du 14/07 au 31/08, tous les jours de 10h30 à 12h et de 14h30 à 19h. Le reste de l'année sur rendez-vous.

### CROZANT - Visite de la Forteresse de Crozant

Tél. 05 55 89 09 05 ou 05 55 89 80 12

Ouvert du 04/04 au 30/06, du lundi au vendredi, de 14h à 18h (19h en juin). Week-ends et jours fériés, de 10h à 12h et de 14h à 18h (19h en juin). En juillet et août, tous les jours de 10h à 12h et de 14h à 19h. Dimanche et jours fériés, de 10h à 19h. L'ouverture du site peut être perturbée en raison de travaux de cristallisation.



### FELLETIN

Office de Tourisme - Tél. 05 55 66 54 60 - [www.mairie-felletin.fr](http://www.mairie-felletin.fr)

\* Coopérative Diamantaire « La Felletinoise »

Ouvert en juillet et août, visites guidées les mercredis et vendredis à 15h30.

\* Ateliers de tapisseries Pinton et Filature de laines Terrade

En juillet-août, visites guidées les mardis et jeudis à 10h30 (Pinton) et 15h (Terrade).

### GUERET - Musée d'Art et d'Archéologie

Tél. 05 55 52 07 20

En mai, juin, septembre et octobre, tous les jours sauf les mardis et jours fériés, de 10h à 12h et de 14h à 18h. En juillet et août, tous les jours, sauf les jours fériés, de 10h à 12h et de 14h à 18h. Le reste de l'année, tous les jours de 14h à 18h (sauf les mardis, jours fériés, 2<sup>ème</sup>, 4<sup>ème</sup> et 5<sup>ème</sup> dimanches du mois).

### LA NOUAILLE - Domaine de Banizette

Tél. 05 55 83 28 55 - [www.banizette.com](http://www.banizette.com)

Visites exclusivement guidées : les week-ends de juin et septembre et tous les jours en juillet-août à 15h, 16h15 et 17h30.

### VASSIVIERE - Centre International d'Art et du Paysage

Tél. 05 55 69 27 27 - [www.ciapiledevassiviere.com](http://www.ciapiledevassiviere.com)

Ouvert du 15/06 au 25/10, tous les jours de 11h à 19h et de novembre à mai, tous les jours sauf le lundi, de 14h à 18h.

### LA SOUTERRAINE - Cirque Valdi

Tél. 05 55 89 68 94 - 05 55 63 10 06 - [www.ot-lasouterraine.fr](http://www.ot-lasouterraine.fr)

Ouvert toute l'année, les après-midi. Pendant les vacances scolaires, tous les jours de 14h00 à 18h00. En juillet et août, tous les jours de 14h à 19h. Le reste de l'année, les week-ends et jours fériés (sauf le 1<sup>er</sup>/05) de 14h à 18h. Fermé le 25/12 et le 01/01. Dernières entrées 30 min. avant la fermeture.



## EXPOSITIONS

**AUBUSSON - Exposition estivale de Tapisseries de l'hôtel de Ville**  
Tél. 05 55 66 32 12 - [www.ot-aubusson.fr](http://www.ot-aubusson.fr)  
Du 01/06 au 30/09, du lundi au samedi, de 9h30 à 12h45 et de 14h à 18h, les dimanches de 10h à 12h et de 14h30 à 17h30.

**FELLETIN**  
Exposition de tapisseries de l'église du Château  
Tél. 05 55 66 54 60 - [www.mairie-felletin.fr](http://www.mairie-felletin.fr)  
Du 07/06 au 07/09, tous les jours de 10h à 12h et de 14h à 18h30, en septembre de 14h à 18h.

## PARCS ET JARDINS

**CROZANT - Arboretum de la Sédelle**  
Tél. 05 55 89 83 16 - [www.arbosedelle.com](http://www.arbosedelle.com)  
Ouvert du 01/05 au 30/06 et du 01/09 au 31/10, du jeudi au dimanche, de 14h à 18h; en juillet et août, sur rendez-vous.  
Offre non acceptée pour les Journées des Plantes.



**GUERET - Labyrinthe Géant**  
Tél. 05 55 41 01 97 - [www.labyrinthe-gueret.com](http://www.labyrinthe-gueret.com)  
Du 04/04 au 03/05, tous les jours de 14h à 20h. Du 4 au 29/05 et du 2 au 30/09, les week-ends et jours fériés, de 14h à 20h. Du 30/05 au 01/07, tous les jours de 14h à 20h. Du 02/07 au 01/09, tous les jours de 10h à 20h. Nocturnes les jeudis soir de 20h30 à minuit. Du 1<sup>er</sup> au 23/10, les week-ends de 14h à 19h. Du 24/10 au 11/11 (sauf le 6/11), tous les jours de 14h à 19h.  
Fermeture annuelle le reste de l'année. Dernières entrées 1h30 avant la fermeture.

**ST PIERRE DE FURSAC - Parc de Tancognaguet**  
Tél. : 05 55 63 77 40 (en saison) / 01 42 57 25 63 (hors saison) ou 06 86 90 07 01 - [www.parcdetancognaguet.com](http://www.parcdetancognaguet.com)  
Le Parc est situé sur la D1, de La Souterraine à Fursac, prendre la D14 à Cros.  
Du 01/07 au 31/08, tous les jours de 15h à 19h (sauf le mardi).

## PARCS ANIMALIERS ET VISITE DE FERME

**BOURGANEUF - L'Élevage du Palais**  
Tél. 05 55 64 15 63 - [www.bison-nature.com](http://www.bison-nature.com)  
En juillet et août, tous les jours, de 14h à 19h. Du 01 au 15/09, tous les jours de 14h à 18h. Pendant les vacances scolaires, tous les jours de 14h à 17h. Le reste de l'année sur rendez-vous.



**RETERRE - La Ferme du Ballotier**  
Tél. 05 55 82 34 39  
En juillet et août, les mercredis à 15h30 sur réservation.  
Toute l'année sur réservation.

**STE FEYRE - Parc animalier des Monts de Guéret**  
« Les Loups de Chabrières »  
Tél. 05 55 81 23 23 - [www.loups-chabrieres.com](http://www.loups-chabrieres.com)  
Ouvert du 06/02 au 30/04 et du 16/09 au 06/12, tous les jours de 13h30 à 18h.  
Du 01/05 au 15/09, tous les jours de 10h à 20h. Ouverture exceptionnelle pendant les vacances de Noël, de 13h30 à 17h (sauf les 24, 25 et 31/12 et 01/01).

## ANIMATIONS

**GUERET**  
Festival de contes « Sortilèges de la pleine lune », balade contée  
Office de Tourisme - Tél. 05 55 52 14 29 - [www.ot-gueret.fr](http://www.ot-gueret.fr)  
En juillet et août, tous les mardis à 21h.

**FELLETIN - Visite guidée de la ville**  
Office de Tourisme - Tél. 05 55 66 54 60 - [www.mairie-felletin.fr](http://www.mairie-felletin.fr)

## LOISIRS DE PLEIN AIR

### EQUITATION

**GUERET - Les Ecuries de Pommeil**  
Tél. 05 55 61 96 06 - 06 81 79 88 40



**ROYERE DE VASSIVIERE**  
Promenade à cheval ou en attelage  
Centre équestre de Vassivière - Masgrangeas  
Tél. 05 55 64 72 12 - [www.centre-equestre-de-vassiviere.fr](http://www.centre-equestre-de-vassiviere.fr)

**ST SULPICE LE DUNOIS - Balade sur chevaux de trait**  
Ferme du Cheval Rouge  
Tél. 05 55 89 21 96 - 06 61 44 14 79  
[www.lafermedu chevalrouge.fr](http://www.lafermedu chevalrouge.fr)

### LOCATION DE MATERIEL

**GUERET - Location d'un VTT**  
Espace VTT des Monts de Guéret  
Tél. 05 55 52 14 29 - [www.ot-gueret.fr](http://www.ot-gueret.fr)

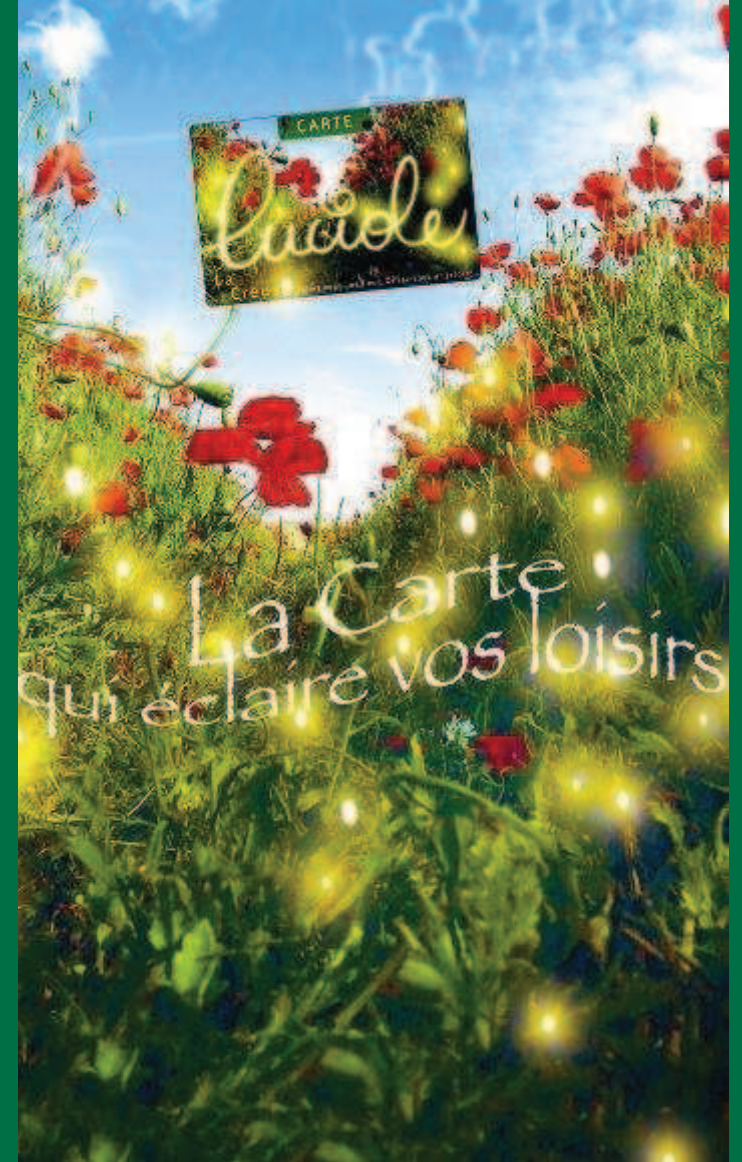


**STE FEYRE - Location d'un canoë-kayak**  
Kayak Club Marchois  
Tél. 05 55 61 98 33 - 06 85 59 87 54 - [www.kcmgueret.fr.st](http://www.kcmgueret.fr.st)

### Pour tout renseignement :

**COMITÉ DÉPARTEMENTAL DU TOURISME DE LA CREUSE**  
9, avenue Fayolle — BP 243 — 23005 GUERET Cedex  
Tél. 05 55 51 93 23 — Fax : 05 55 51 05 20  
E-mail : [contact@tourisme-creuse.com](mailto:contact@tourisme-creuse.com)  
Site Internet : [www.tourisme-creuse.com](http://www.tourisme-creuse.com)

Et pensez à laisser vos impressions et commentaires sur toutes vos visites et activités en ligne sur le BLOG [www.enviesdecreuse.com](http://www.enviesdecreuse.com)



**La Creuse**  
Petites-vues, une fleur,  
offrez-vous un jardin

Partenaires  
2009-2010